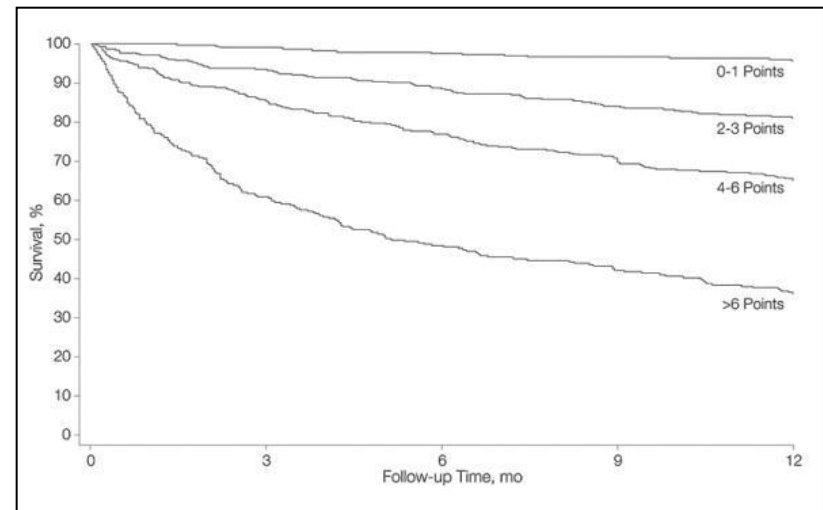


Aide à l'estimation de la survie :

Score de Walter : Index pronostic de la mortalité à 1 an de sujets âgés après hospitalisation

Facteur de risque	Points
Sexe masculin	1
Dépendance ADL à la sortie	2
Dépendance dans 1-4 ADLs	
Dépendance dans toutes les ADLs	
Comorbidités	2
Insuffisance cardiaque congestive	
Cancer	3
Localisé	
Métastatique	8
Valeurs de laboratoires à l'admission	2
Créatinine > 3 mg/l (265 µmol/l)	
Albumine	1
30-34 g/l	
< 30 g/l	2
Total des points	

Score	% décès à 1 an
0-1 points	4%
2-3 points	19%
4-6 points	34%
> 6 points	64%



Walter LC et al. JAMA 2001;285:2987-2994.