

Participer à une étude clinique en cancérologie

Les études cliniques (ou essais cliniques) font partie intégrante de l'offre de soins en cancérologie et permettent l'accès à des traitements innovants dans un cadre sécurisé.

POURQUOI PARTICIPER ?

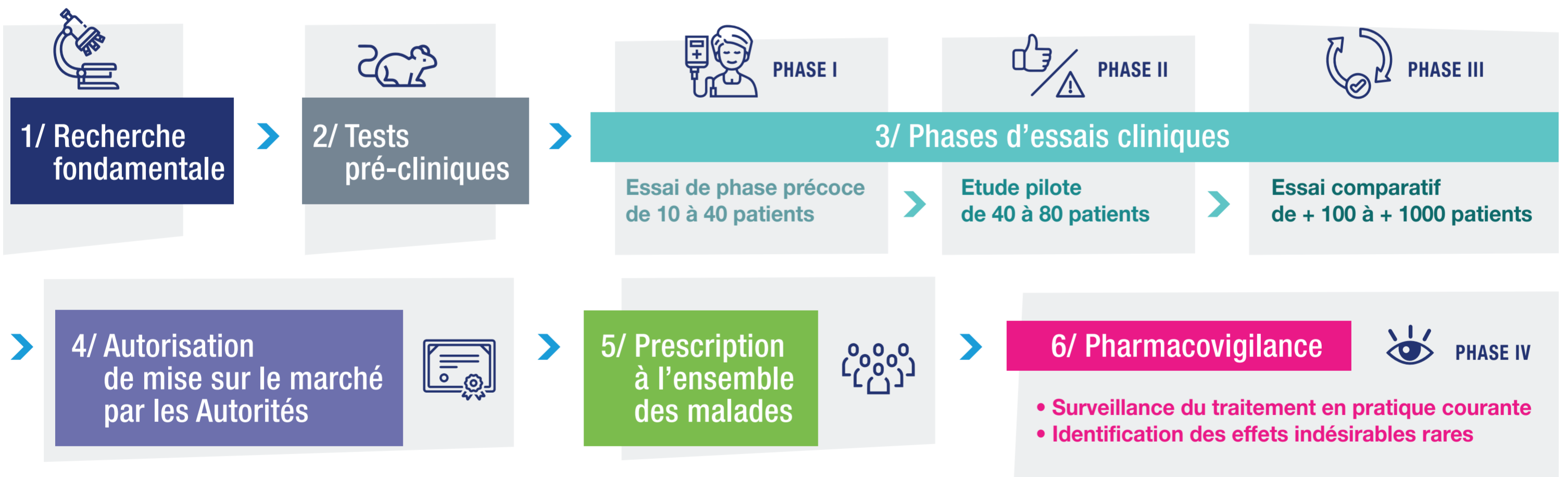
- Pour accéder de façon précoce à un traitement potentiellement innovant, tout en bénéficiant d'une surveillance rigoureuse liée aux exigences du protocole.
- Pour être acteur de votre traitement et participer à l'évolution des connaissances médicales et des progrès de la recherche scientifique.

N'hésitez pas à en discuter avec votre médecin traitant et votre cancérologue.



LORS D'UNE ÉTUDE CLINIQUE, UNE ÉQUIPE DÉDIÉE ET FORMÉE À LA RECHERCHE CLINIQUE VOUS PRENDRA EN CHARGE.

Les étapes d'un essai clinique



Informations complémentaires :

www.oncopacacorse.org



Si vous avez d'autres questions ou avez besoin de précisions sur le vocabulaire de la recherche clinique (lexique, FAQ, etc.) consultez le site OncoPaca-Corse rubrique Recherche/Glossaire/Faq. Pour consulter les essais en cancérologie disponibles en Paca, en Corse et à Monaco, rendez-vous sur le Répertoire régional des essais cliniques du site.

